

ПЛАСТИКОВЫЕ ШКАФЫ УЧЕТА НАРУЖНОЙ УСТАНОВКИ

Антивандалное исполнение



Ударопрочный



Стойкость к
УФ-излучению



Не требует заземления



Огнеупорный



Морозостойкий



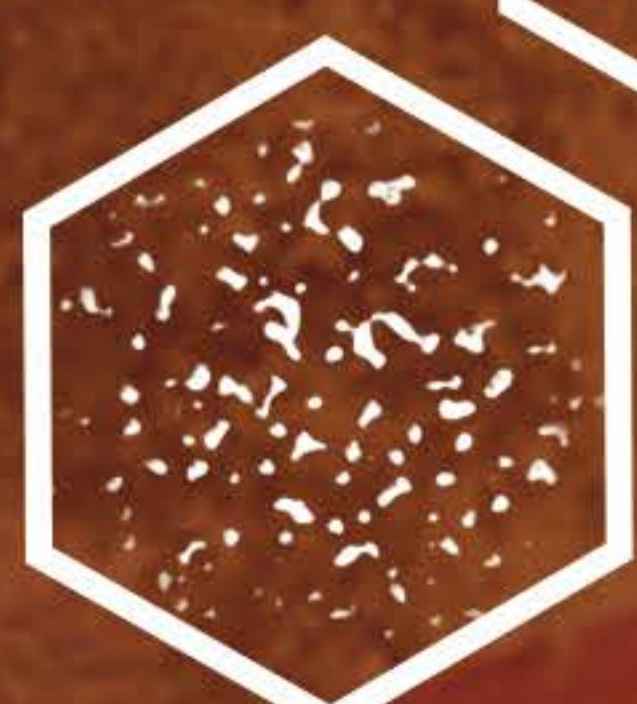
Влагоустойчивый



Эстетичность



Радиопроницаемость



Устойчивость к коррозии



Материал корпуса - полиэстер,
армированный стекловолокном

Срок эксплуатации - более 25 лет

Пластиковые шкафы широко применяются для организации учета
электроэнергии и в распределительных сетях

Шкаф учета ЭПЩУ-(С)-1 Т203013



Корпус для установки 1Ф или 3Ф счетчика (монтаж на DIN-рейку) и модульных автоматических выключателей.

Возможны различные исполнения шкафа с доп.опциями:

- * глухая дверь/окно на двери;
- * установка внутреннего прозрачного экрана;
- * компоновка сальниками;
- * исполнение шкафа по индивидуальному проекту/запросу.

Шкаф учета ЭПЩУ-(С)-1 Т355017



Корпус для установки 3Ф счетчика (монтаж на панель) и группы модульных аппаратов (автоматические выключатели, УЗО, розетки и прочие компоненты).

Дополнительные варианты применения:

- * для установки двух счетчиков (с учетом их габаритов);
- * герметичный шкаф с монтажной панелью.

Наименование шкафа	Размеры, мм			Счетчик-1Ф, монтаж-DIN	Счетчик-3Ф, монтаж-DIN	Счетчик-1Ф, монтаж-панель	Счетчик-3Ф, монтаж-панель	Установка 2х счетчиков	Кол-во модулей*	Дополнительные возможности:			
	Ширина	Высота	Глубина							Пломбировка счетчика	Пломбировка автоматов	Крепление КБ	Крепление КУ/КУД
ЭПЩУ-(С)-1 Т203013	200	300	130	✓	✓	×	×	×	4	×	✓	✓	×
ЭПЩУ-(С)-1 Т304017	300	400	170	✓	✓	✓	✓	✓	4/8	✓	✓	✓	✓
ЭПЩУ-(С)-1 Т355017	350	500	170	✓	✓	✓	✓	✓	12	✓	✓	✓	✓
ЭПЩУ-(С)-2 Т406020	400	600	200	✓	✓	✓	✓	✓	14	✓	✓	✓	✓

* Модульные защитные аппараты (автоматические выключатели, УЗО, розетки), 1 модуль = 18 мм.

Шкаф учета ЭПЩУ-(С)-1 Т304017



Корпус предназначен для установки 1Ф или 3Ф счетчика (монтаж на панель) и модульных автоматических выключателей (компактное исполнение).

Шкаф учета ЭПЩУ-(С)-2 Т406020



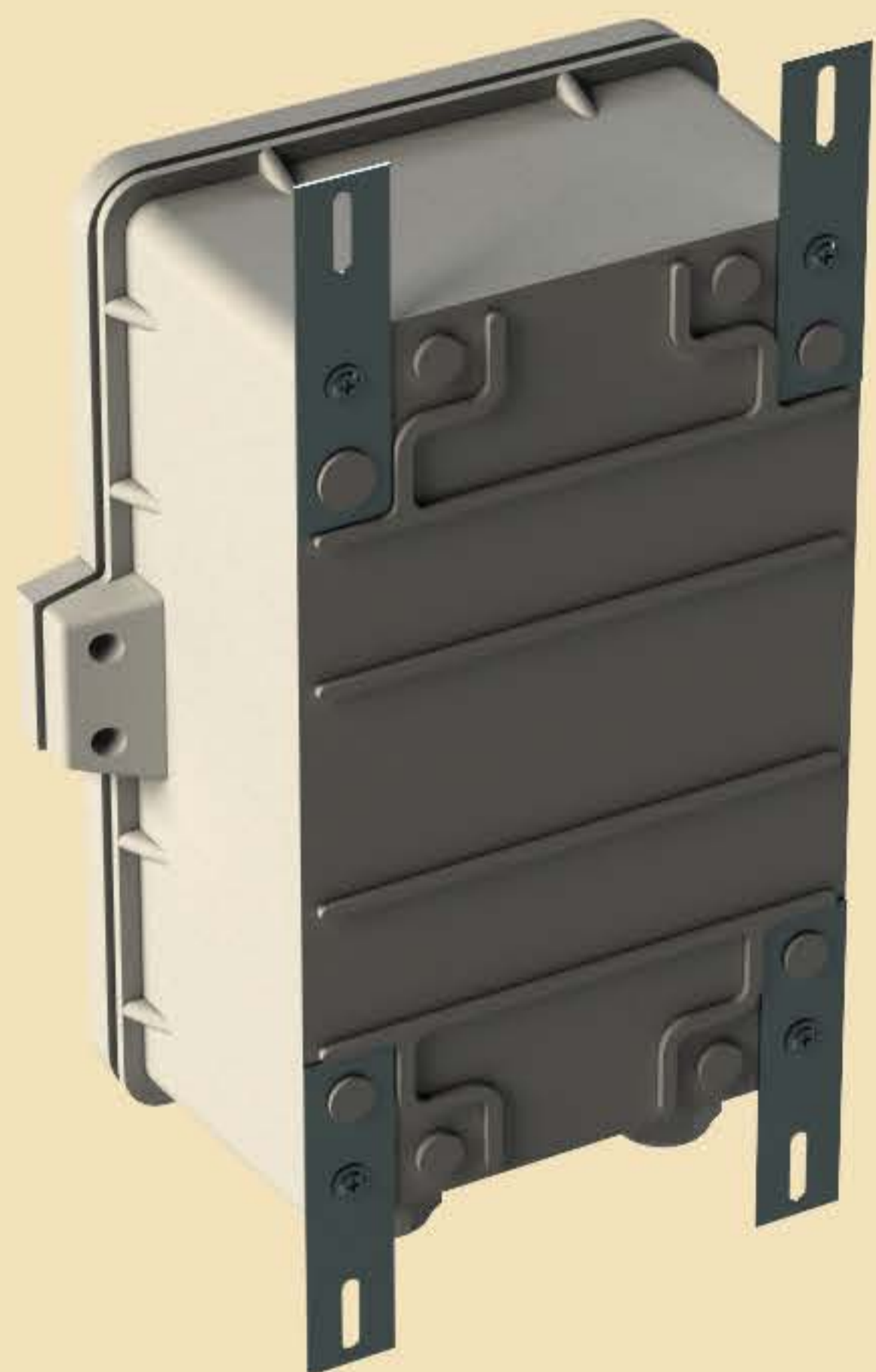
Корпус для установки двух 1Ф/3Ф счетчиков (монтаж на панель) или четырех счетчиков (на DIN-рейку) + модульные автоматы.

Дополнительные варианты применения:

- * герметичный шкаф с монтажной панелью.

ВАРИАНТЫ КРЕПЛЕНИЯ ШКАФА УЧЕТА:

Крепление базовое (КБ)



4 металлические проушины крепятся не нарушая целостность шкафа

Применяются для монтажной лентой шириной до 25 мм

Возможно крепление шкафа на фасад (навесное)

Крепление усиленное (КУ)

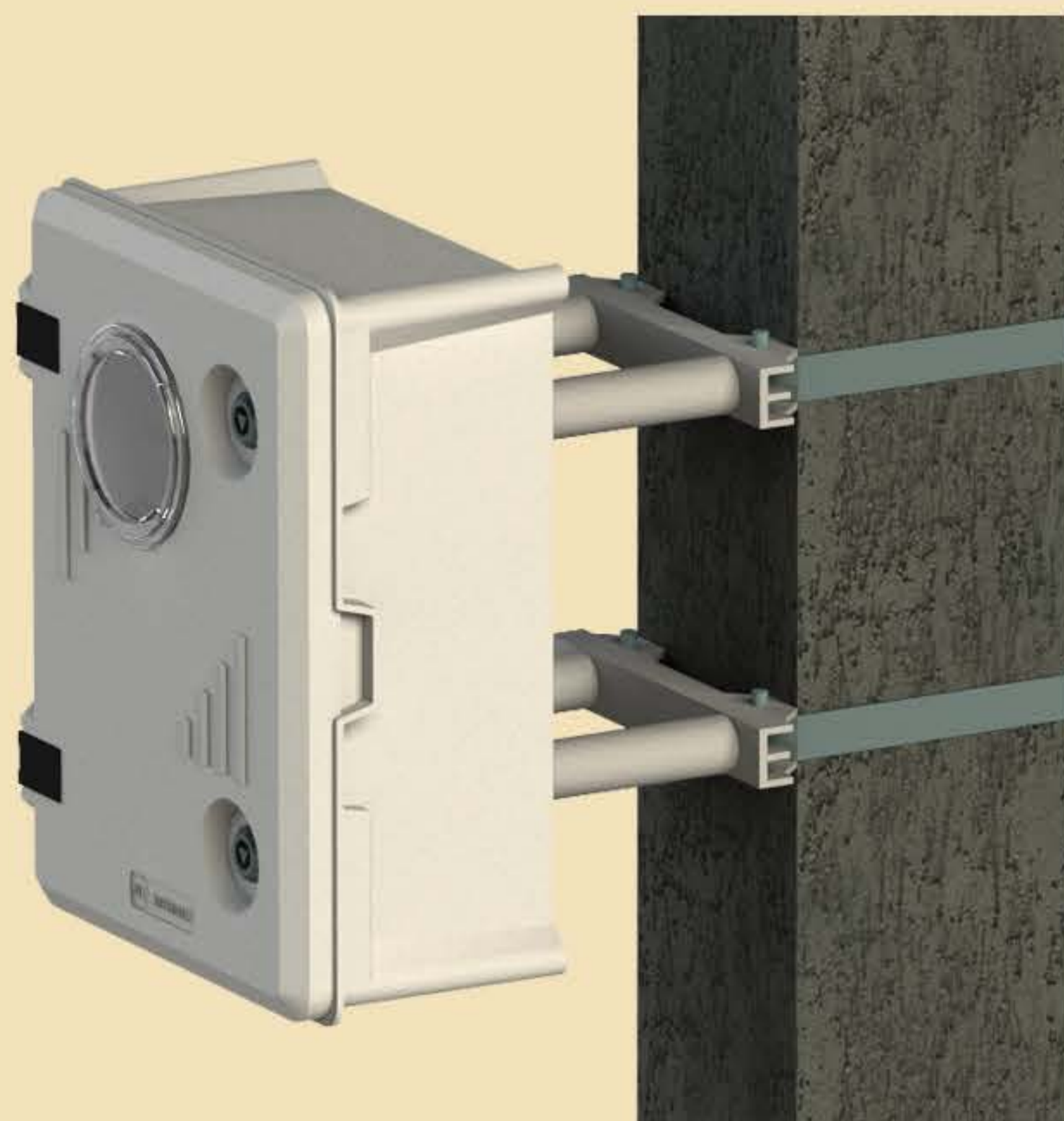


Крепления из ударопрочного полиэстера, армированного стекловолокном

Исключен внешний доступ к креплениям шкафа с целью хищения

Антивандальное исполнение – рекомендуем к применению

Крепление усиленное дистанционное (КУД)



Усиленные крепления с кронштейнами для удаления шкафа от опоры на 150 мм

Удобен для обслуживания монтажниками

Соответствует требованиям к эксплуатации опор

Запрос на расчет технического задания присылайте на почту box@pkp-energoplast.ru